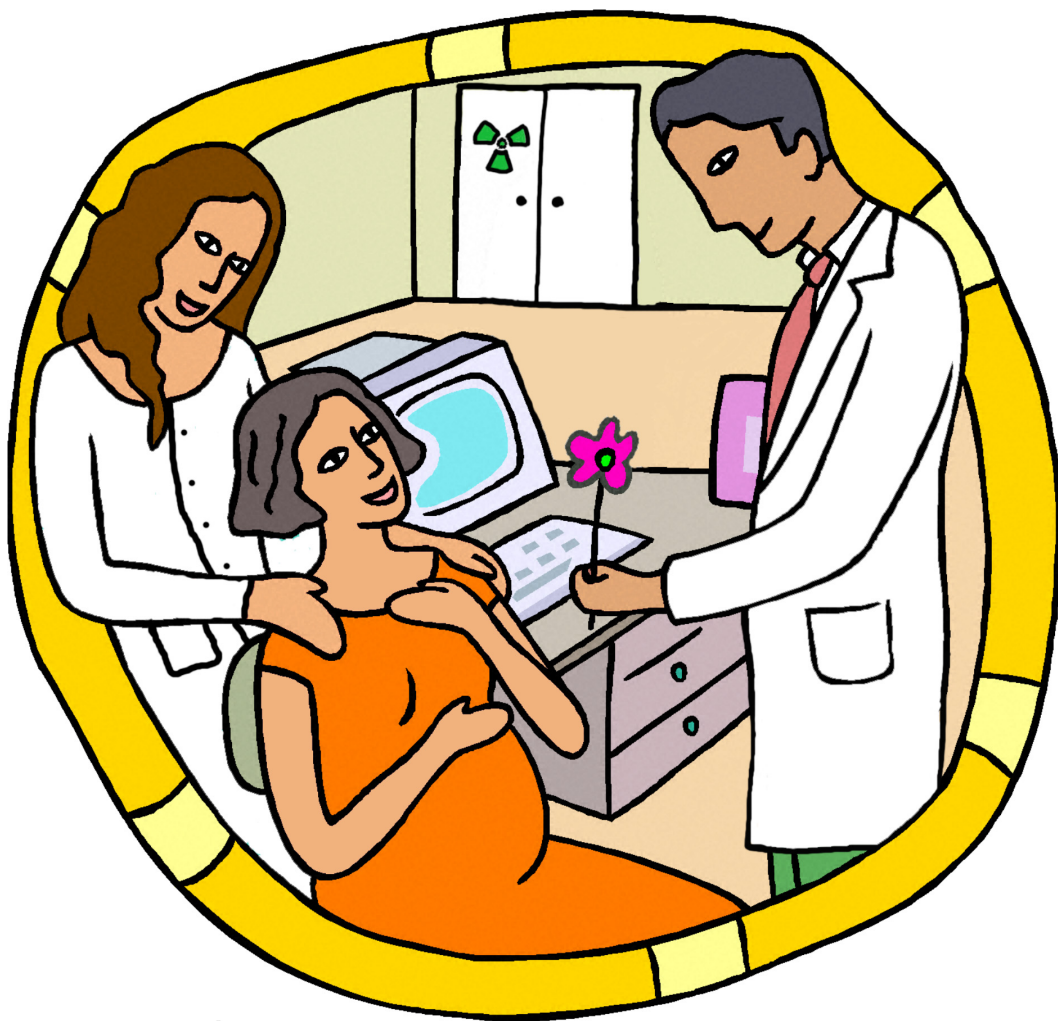


SI ESTÀ EMBARASSADA

O CREU QUE POT ESTAR-HO,
O SI ESTÀ EN PERÍODE DE LACTÀNCIA,
CONSULTEU AMB ELS PROFESSIONALS QUE L'ATENEN
ABANS DE SOTMETRE'S A UNA EXPLORACIÓ DE
MEDICINA NUCLEAR



És un consell de:



Qualitat en Medicina Nuclear

